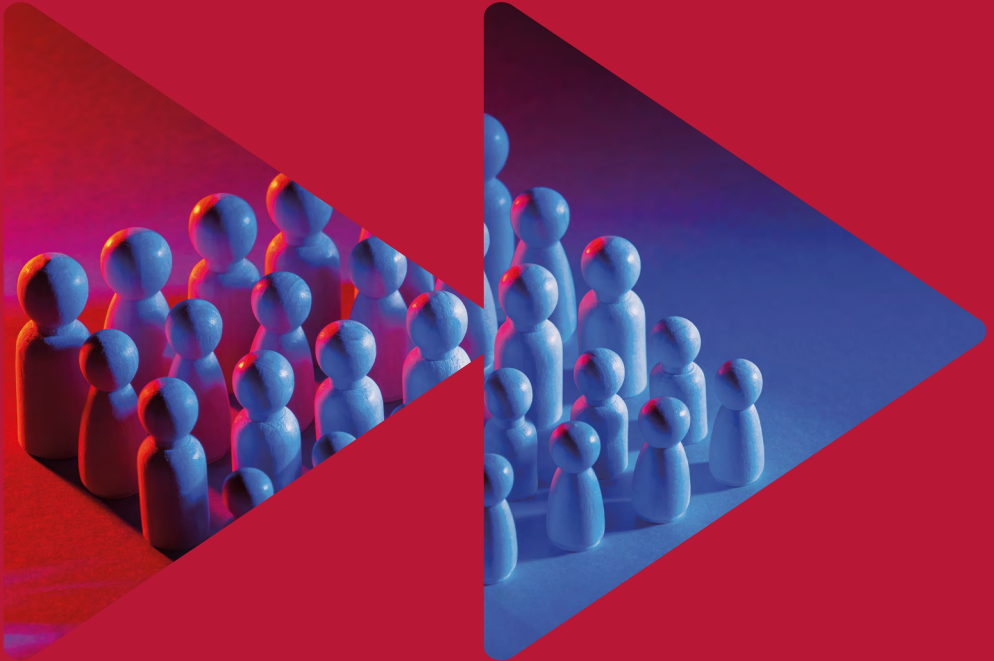




UNIVERSIDAD  
COMPLUTENSE  
MADRID



Máster Universitario  
Facultad de Trabajo Social

---

TRABAJO SOCIAL COMUNITARIO,  
GESTIÓN Y EVALUACIÓN DE  
SERVICIOS SOCIALES

# MÁSTER UNIVERSITARIO TRABAJO SOCIAL COMUNITARIO, GESTIÓN Y EVALUACIÓN DE SERVICIOS SOCIALES

Rama de Conocimiento: Ciencias Sociales y Jurídicas

Centro responsable: Facultad de Trabajo Social.

Universidad Complutense de Madrid (UCM)

[www.ucm.es/trabsocialcomun](http://www.ucm.es/trabsocialcomun)

Orientación: profesional

Créditos: 60 ECTS

Duración: 1 curso  
(2 semestres)

Modalidad: presencial

## OBJETIVOS

El Máster Universitario en Trabajo Social Comunitario, Gestión y Evaluación de Servicios Sociales de la Facultad de Trabajo Social, es un máster profesional con una duración de un año (60 ECTS), que ofrece dos itinerarios de formación: Intervención en el Ámbito Comunitario y Gestión de Servicios Sociales.

Los objetivos generales del Máster son dos:

- Ampliar los conocimientos teóricos y prácticos en Trabajo Social sobre los procesos grupales y comunitarios, profundizando en el desarrollo de la capacidad organizativa de los grupos y la comunidad.
- Proporcionar técnicas avanzadas de planificación, de diseño e implementación de programas y proyectos, así como de modelos de gestión públicos y privados, y de evaluación de Servicios Sociales.

## DESTINATARIOS

Está destinado prioritariamente a personas que posean formación previa en Ciencias Sociales, particularmente en Trabajo Social, que quieren ampliar su formación en el campo del trabajo social comunitario o de la gestión y evaluación de programas, proyectos y servicios sociales, para obtener conocimientos avanzados en la profesión.

Entre los requisitos de acceso, se requiere estar en posesión de un título oficial español de Grado (o equivalente, en caso de ser extranjero). Se exige, además, un conocimiento avanzado de la lengua española. Las personas que no proceden del EEES han de adjuntar, además de la documentación relativa a su título oficial, el permiso de acceso a máster universitario emitido por la UCM (será válido, aunque se hubiese obtenido en cursos académicos anteriores y con arreglo a normativas anteriores al RD 1393/2007) o, en caso de estar en tramitación, el resguardo de haberlo solicitado.

## ¿POR QUÉ ESTUDIAR ESTE MÁSTER?

Para realizar actividades profesionales en que sea necesario desarrollar competencias en trabajo social comunitario y en gestión de programas y proyectos de intervención social, adquiriendo estrategias metodológicas de intervención social.

Constituye, además, un programa muy adecuado para quienes pretendan realizar posteriormente estudios de Doctorado.

## ESTRUCTURA

El Máster Universitario consta de 60 ECTS estructurados en cuatro módulos:

- Módulo 1. Epistemología, Metodología e Investigación de la Intervención Social: 12 ECTS obligatorios
- Módulo 2. Desarrollo Comunitario y Administración Social: 27 ECTS optativos
- Módulo 3. Prácticas: 12 ECTS obligatorios
- Módulo 4. Trabajo Fin de Máster: 9 ECTS obligatorios

Se ofertan dos itinerarios formativos: Comunitario y Planificación y Gestión. El Módulo 2 (optativo) contiene asignaturas que permiten completar dichos itinerarios y las necesidades formativas del alumnado y de su futura orientación profesional.

## PLAN DE ESTUDIOS

TIPO DE ASIGNATURA	ECTS
Obligatorias	12
Optativas	27
Prácticas Externas	12
Trabajo Fin de Máster	9
<b>Total</b>	<b>60</b>

ASIGNATURAS OBLIGATORIAS	ECTS	SEMESTRE
<b>Módulo de Epistemología, Metodología e Investigación de la Intervención Social</b>		
Epistemología Aplicada a la Intervención Social	6	1º
Introducción a la Metodología de la Investigación Social	6	1º

ASIGNATURAS OPTATIVAS	ECTS	SEMESTRE
<b>Módulo de Desarrollo Comunitario y Administración Social</b>		
<b>Desarrollo Comunitario (hasta 12 ECTS)</b>		
Metodología de la Intervención Comunitaria	6	1º
Intervención con Grupos en la Comunidad	6	2º
<b>Gestión y Evaluación de Servicios Sociales (de 6 a 18 ECTS)</b>		
Gestión de Programas, Proyectos y Servicios Sociales	6	1º
Planificación, Calidad de Programas, Proyectos y Servicios Sociales	6	1º
Evaluación de Programas y Proyectos de Intervención Social	6	2º
<b>Contexto de la Acción Comunitaria y la Administración Local (9 ECTS)</b>		
Coordinación y Dirección de Equipos de Trabajo	4,5	1º
Marco Lógico de Cooperación Internacional	4,5	1º
La Nueva Administración de los Servicios Sociales	4,5	2º
Mediación Comunitaria	4,5	2º
Teorías Sociológicas de la Comunidad	4,5	2º

PRÁCTICAS EXTERNAS	ECTS	SEMESTRE
Prácticas Externas	12	1º/2º

TRABAJO FIN DE MÁSTER	ECTS	SEMESTRE
Trabajo Fin de Máster	9	1º/2º



UNIVERSIDAD  
COMPLUTENSE  
MADRID



[una-europa.eu](http://una-europa.eu)

Másteres UCM



Facultad de Trabajo Social

Campus de Somosaguas

[trabajosocial.ucm.es](http://trabajosocial.ucm.es)

Para más información: [www.ucm.es/trabsocialcomun](http://www.ucm.es/trabsocialcomun)

Enero 2024. El contenido de este díptico está sujeto a posibles modificaciones

[www.ucm.es](http://www.ucm.es)

